



## Инструкция по использованию программы адаптера КИКТЕСТ 100

### 1. Установка программы.

Установите на Ваш ПК программу адаптера. Для этого вставьте в CD привод прилагаемый к адаптеру диск и запустите программу setupK100.exe. Следуйте указаниям программы инсталлятора.

### 2. Подключение адаптера.

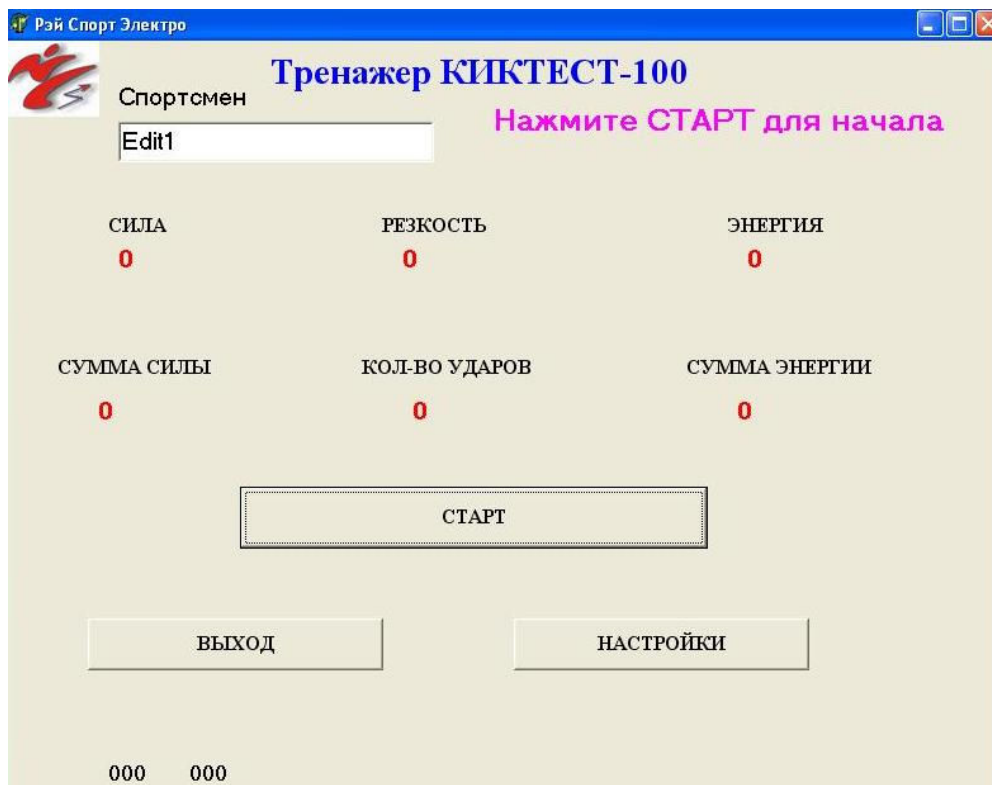
Подключите адаптер «Киктест 100» к компьютеру посредством COM кабеля, входящего в комплект. ВНИМАНИЕ! Подключение осуществляйте ТОЛЬКО при выключенных ПК и адаптере.

Подключите к адаптеру блок питания.

### 3. Описание программы.

Из указанной при установке папки запустите программу Kiktest.exe, либо используйте ярлык на рабочем столе.

После запуска программы откроется окно:





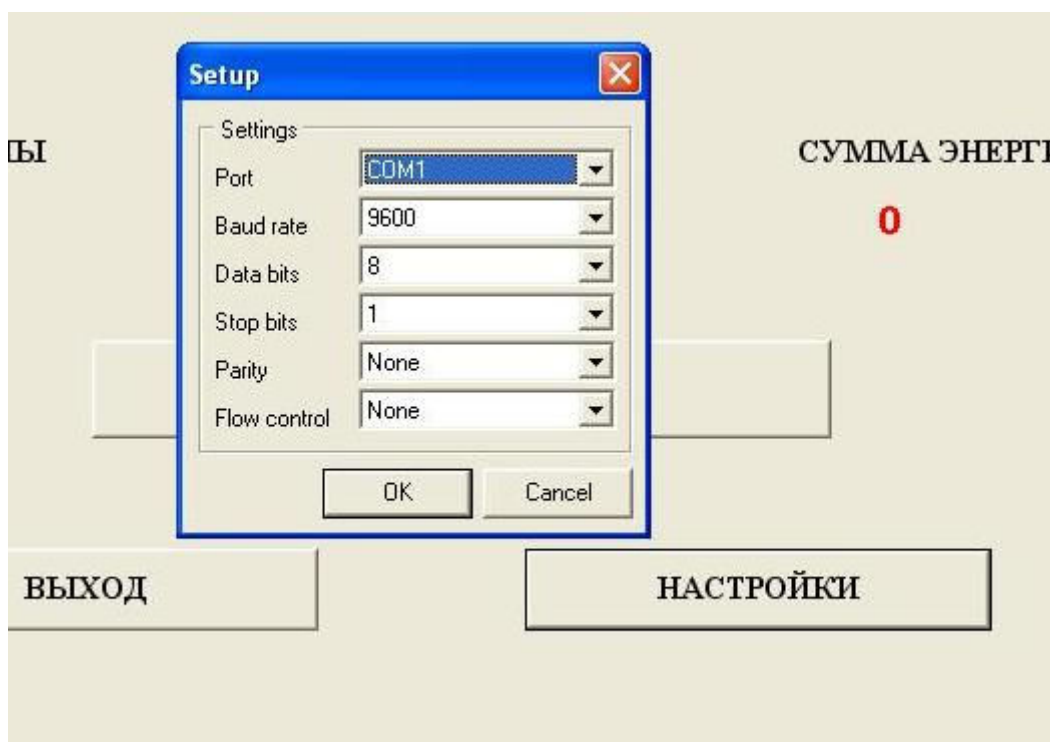
В поле «Спортсмен» пользователем программы вносится фамилия и имя спортсмена, проходящего тренировку.

В поле «Сила» указывается сила последнего удара спортсмена по электронному боксёрскому мешку, в полях «Резкость» и «Энергия» - показатели резкости и энергии удара соответственно.

Начало работы производится нажатием кнопки «СТАРТ». Для завершения работы с программой нажмите «ВЫХОД». Кнопка «НАСТРОЙКИ» служит для изменения параметров работы COM порта.

#### 4. Работа с программой.

Если адаптер подключен к ПК через COM порт, отличный от COM1, то после запуска программы, нажмите кнопку «НАСТРОЙКИ» и установите необходимый COM порт.



Все остальные поля оставьте без изменения.



В поле «Спортсмен» внесите Фамилию спортсмена, проходящего тренировку.

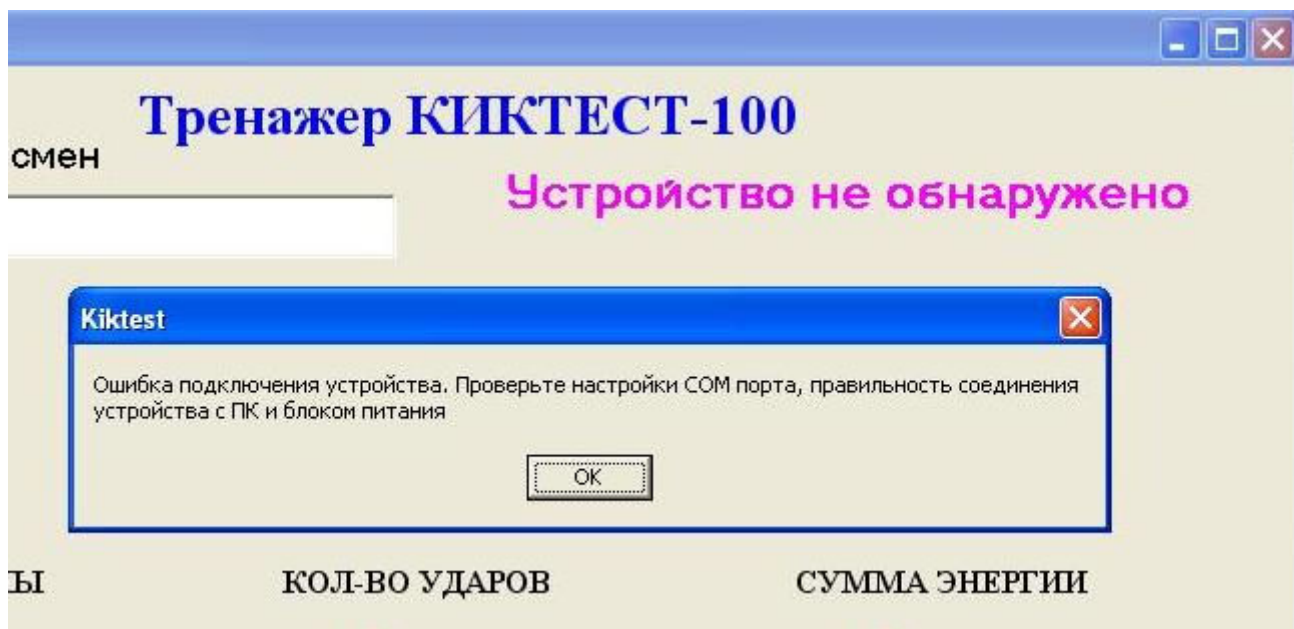


Для начала работы нажмите кнопку «СТАРТ».

Программа проверит правильность подключения адаптера.



В случае ошибки появится соответствующее сообщение:

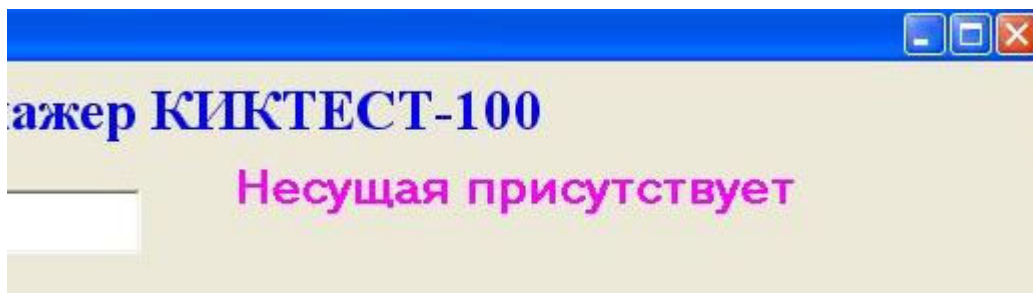


Если подключение правильное, то адаптер проверит готовность к работе электронного боксёрского мешка. Если мешок не включен, то появится следующее сообщение:

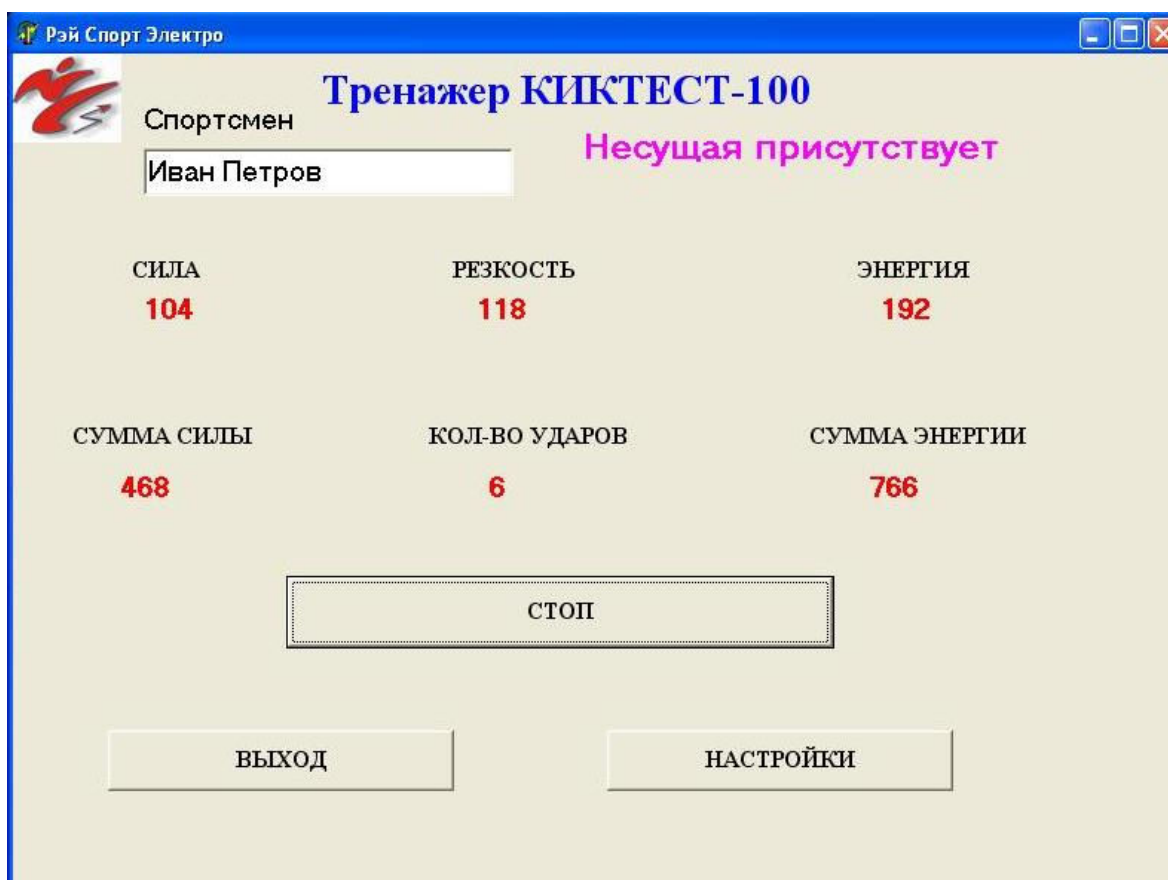




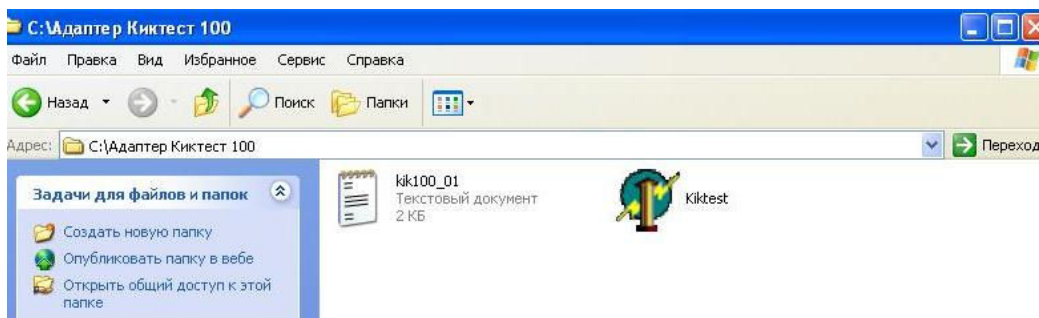
Включите мешок. Если всё в порядке, появится следующее сообщение:



Начните работу с тренажёром.



После окончания работы в папке, откуда была запущена программа, будет сформирован файл протокола, имеющий название «k100\_01.txt»

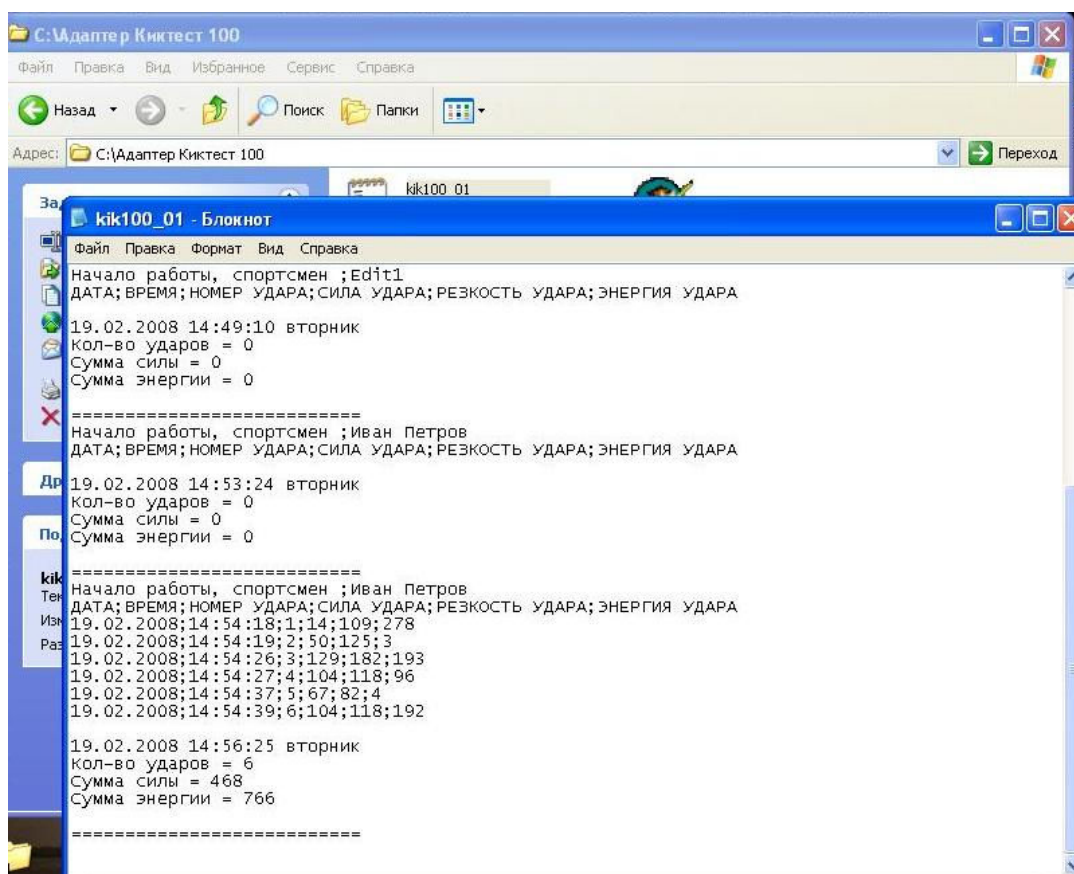




ВНИМАНИЕ! Если программа была запущена с рабочего стола, то файл протокола будет сформирован на рабочем столе.

#### 4. Перенос данных в МО EXCEL.

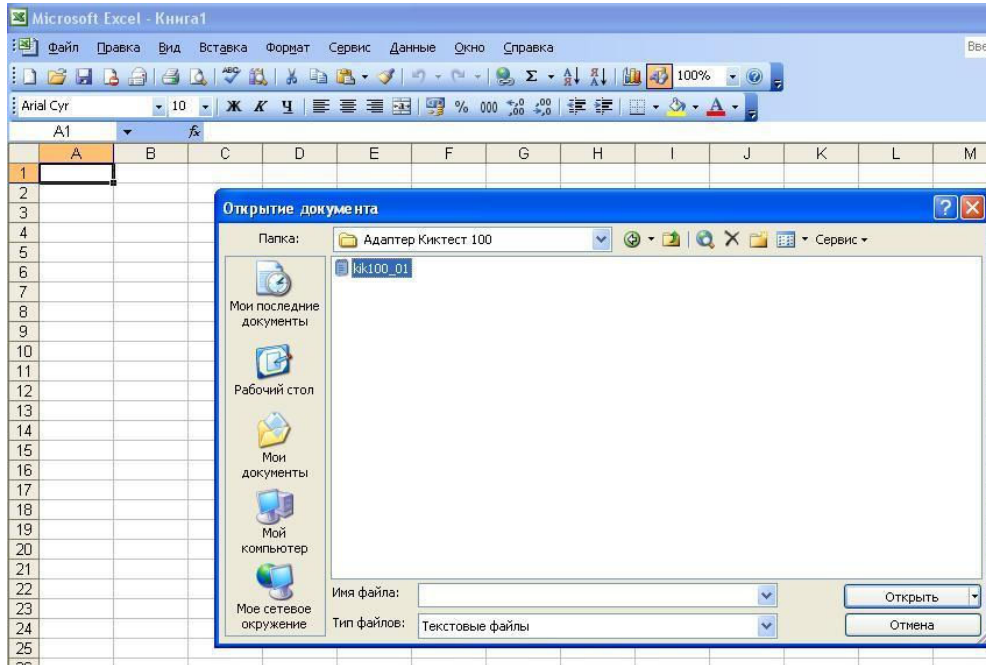
Файл протокола формируется с учётом возможности переноса данных в МО Excel.



Файл непрерывный, т.е. последние данные помещаются в конец файла. Если файл удалить, то программой будет сформирован новый.

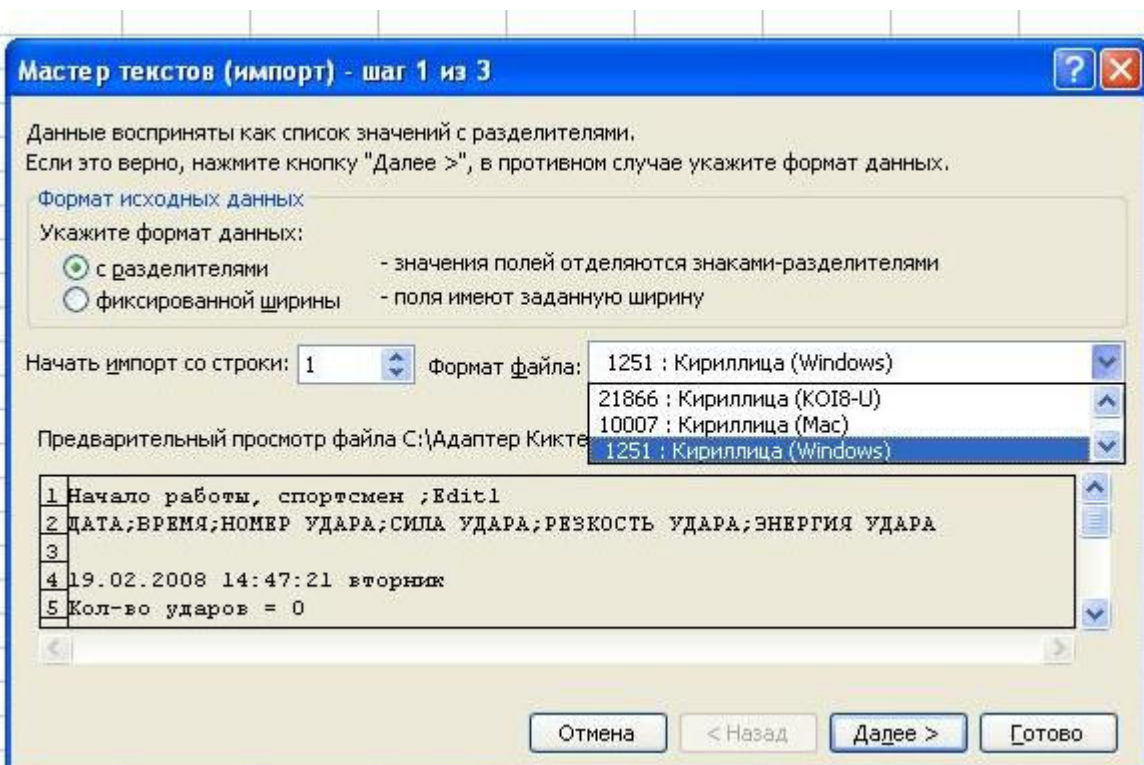


Для переноса данных запустите МО Excel и выберите пункт в меню «Открыть»



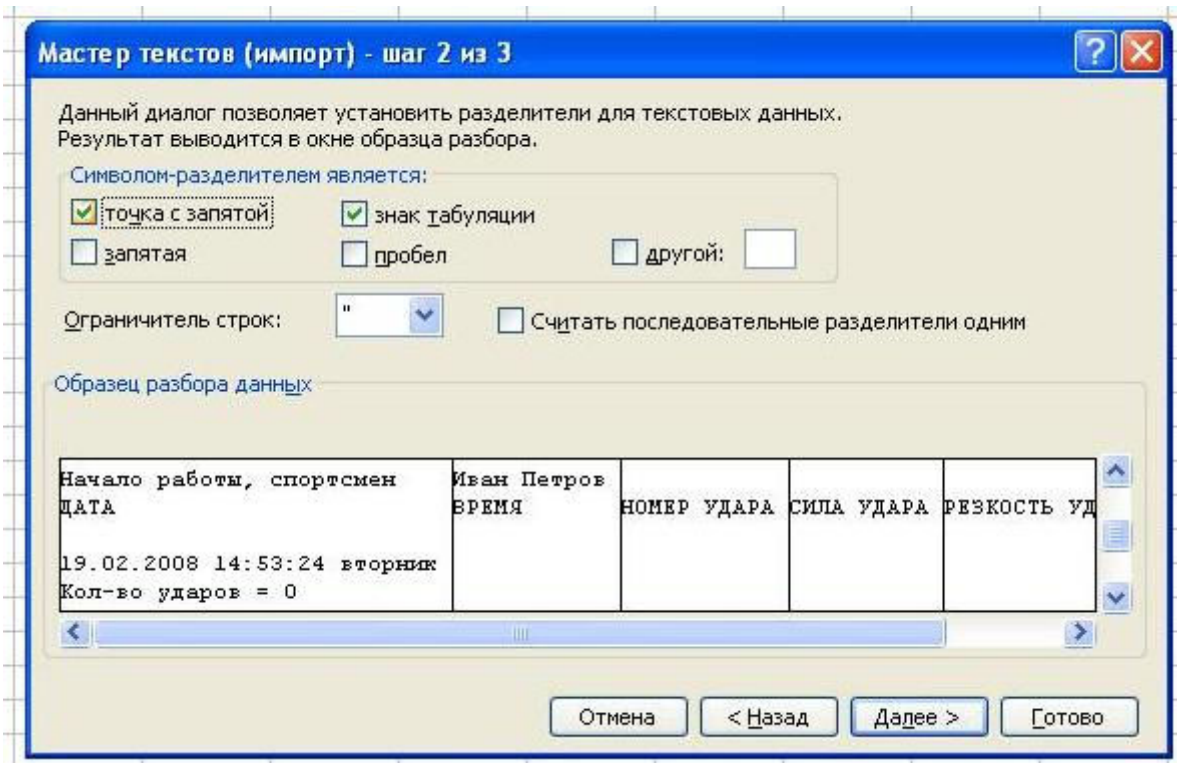
В поле «Тип файлов» укажите «Текстовые файлы», выберите файл протокола и нажмите «Открыть».

Будет открыто меню импорта





Укажите формат данных с разделителями и выберите формат файла – 1251: Кириллица (Windows). Нажмите кнопку «Далее»



Укажите в качестве символа-разделителя «точка с запятой» и нажмите кнопку «Далее» и «Готово».

Начало работы, спортсмен	Иван Петров				
ДАТА	ВРЕМЯ	НОМЕР УДАРА	СИЛА УДАРА	РЕЗКОСТЬ УДАРА	ЭНЕРГИЯ УДАРА
19.02.2008	14:54:18	1	14	109	278
19.02.2008	14:54:19	2	50	125	3
19.02.2008	14:54:26	3	129	182	193
19.02.2008	14:54:27	4	104	118	96
19.02.2008	14:54:37	5	67	82	4
19.02.2008	14:54:39	6	104	118	192
19.02.2008 14:56:25 вторник					
Кол-во ударов = 6					
Сумма силы = 468					
Сумма энергии = 766					

Протокол перенесён в МО Excel.